

SCHLOSS  
**SCHADAU**

HOTEL - RESTAURANT

Stand Juli 2024



# Seminare & Sitzungen





# SCHLOSS SCHADAU

HOTEL - RESTAURANT

## Denkmal weiter.

### Zurück ins Jetzt!

Bringen Sie den Geist ins Schloss mit Ihrem Seminar oder Ihrer Klausur.



Geschätzte Veranstalter

Schön, dass Sie sich das Schloss Schadau als Kulisse für eine lehrreichen Tag vorstellen können – oder natürlich auch mehrere Tage. Für dieses Interesse bedanken wir uns ganz herzlich.

Direkt am Thunersee, im traumhaften Schadau-Park gelegen, geniessen Sie einen einmaligen Blick zu Eiger, Mönch und Jungfrau.

Von 1846 bis 1854 wurde das Schloss als private Sommer-Residenz der Familie Rougemont erbaut. Der architektonische Mix ist einmalig und das Schloss steht unter Denkmalschutz. Das grosse Speisezimmer, heute als Rougemont-Saal bezeichnet, ist der perfekte Ort für erfolgreiches Tagen und Lernen. Für lehrreiche Momente im kleinen Rahmen stehen Ihnen vier weitere Räume, alle mit herrlicher Seesicht, in den Obergeschossen zur Verfügung.

Geniessen Sie dazwischen die Kaffeepausen und einen leichten Business Lunch in unseren Restauranträumen, auf der Veranda oder direkt im Gartenrestaurant.

Auch am Abend und in der Nacht stehen wir Ihnen gerne zur Verfügung und begeistern Sie mit 9 traumhaften Hotelzimmern und Suiten, wo es sich bestens erholen lässt. Ein gemütliches Abendessen und ein Frühstück mit Aussicht machen aus Ihrem Arbeitstag ein Ferienerlebnis.

Unterstützt werden Sie in den historischen Mauern von moderner Tagungstechnik und kostenfreiem W-Lan im ganzen Haus. Der Schadaupark, die Stadt Thun und das Berner Oberland bieten dazu noch den perfekten Rahmen für Team-Building-Events oder einfach eine spannende Auszeit vom Lernen.

Wie auch immer Sie Ihren Anlass planen möchten, es wäre uns eine grosse Freude, Sie vor und während Ihrer Zeit im Schloss Schadau begleiten zu dürfen.

**& das Schloss-Schadau Team**

Roger Lehmann

# SCHLOSS SCHADAU

HOTEL - RESTAURANT

## Ihre Anreise –kurz angebunden

Thun liegt am Eingang des Berner Oberlands und ist mit Auto und öffentlichem Verkehr leicht zu erreichen. Umgeben von See, dem Fluss Aare und den Berner Oberländer Alpen mit all seinen Ausflugsmöglichkeiten, bietet Ihnen unsere Stadt die perfekte Kulisse für einen angenehmen Aufenthalt.



Anreise ab:	Bern	Luzern	Basel	Zürich	Genf	St. Gallen
<b>Distanz:</b>	30 km	100 km	125 km	150 km	190 km	230 km
<b>per Bahn:</b>	20 Min.	90 Min.	90 Min.	90 Min.	135 Min.	165 Min.
<b>per Auto:</b>	30 Min.	75 Min.	90 Min.	90 Min.	135 Min.	150 Min.

Mit dem Auto folgend Sie von der Autobahn herkommend dem Parkleitsystem City Richtung Scherzligen-Schadau.

Vom Bahnhof Thun gelangen Sie mit dem Bus Nr. 1 an die erste Haltestelle Scherzligen-Schadau. Zu Fuss sind wir ab Bahnhof Thun über den Uferweg in ca. 10-15 Minuten erreichbar.

Eine Taxifahrt dauert ca. 3 Minuten und kostet ca. CHF 14.

Die Flughäfen Bern-Belp, Basel-Mulhouse, Zürich und Genf sind in kurzer Zeit zu erreichen.

## Parkplätze

Beachten Sie, dass das Parken direkt beim Schloss nicht gestattet ist.

Für Hotelgäste stehen 5 kostenpflichtige Parkplätze in 3 Gehminuten Entfernung zur Verfügung.

Öffentliche Parkplätze gegen Gebühr:

Parken bis 12 Stunden: Parkplatz Scherzligen-Schadau (3 Gehminuten entfernt)

Parken unbeschränkt: Parkplatz Kanderkies, Seestrasse 31, 3600 Thun (5 Gehminuten entfernt)

Das Zufahren zum Ein- und Ausladen von Gästen und Gepäck direkt zum Schloss Schadau ist während maximal 15 Minuten möglich.

SCHLOSS  
**SCHADAU**

HOTEL - RESTAURANT

**Hotelzimmer – Spannende Tage, entspannende Nächte**

Im Schloss Schadau können wir Ihnen 9 Doppelzimmer und Suiten anbieten.

- 1 Grand Lit-Zimmer zur Parkseite mit ca. 18qm
- 2 Erkerzimmer zur Parkseite mit ca. 30qm
- 2 Suiten mit Wohn- und Schlafzimmer zum Fluss Aare mit ca. 35qm
- 2 Turmsuiten mit einmaligem Seeblick, davon 1 mit Balkon und ca. 45qm
- 2 Eckzimmer mit See- und Aare-Blick, je zwei Balkonen und ca. 46qm

Alle Zimmer verfügen über Dusche/WC, Fernseher, Radio, Telefon, Safe, kostenloses W-Lan, Haartrockner, Bademantel, Pflegeprodukte und kostenlose Getränke in der Etagen-Bar im 1. Stock.

Bei Buchung von mindestens fünf Zimmern profitieren Sie als Veranstalter eines Seminars von speziellen Konditionen für die Übernachtungen: \*

<b>Zimmerkategorie (Total 9 Doppelzimmer)</b>	<b>Mai bis September</b>	<b>Oktober bis April</b>	<b>Januar und Februar</b>
<b>Preise in Einzelbelegung</b>			
<b>5x Doppelzimmer Park- / Aaresicht:</b>	CHF 230.00 Doppel: + CHF 50.00	CHF 180.00 Doppel: + CHF 50.00	CHF 160.00 Doppel: + CHF 50.00
<b>4x Doppelzimmer/Suite mit Seesicht</b>	CHF 340.00 Doppel: + CHF 50.00	CHF 250.00 Doppel: + CHF 50.00	CHF 240.00 Doppel: + CHF 50.00

Alle Zimmerpreise sind pro Nacht, exklusive Kurtaxen, inklusive Frühstück. Gültig vom Vortag des Anlasses bis zur ersten Nacht nach dem Anlass.

**\* Bei einer Mindestbuchung von 5 Zimmer und zwei Nächten in Verbindung mit einem Seminar. Bei weniger Zimmer oder nur einer Nacht gewähren wir 10% auf den Standardpreis.**

Nur 2 Gehminuten entfernt bietet das 4-Sterne Hotel Seepark moderne Zimmer in eleganter Atmosphäre. [www.seepark.ch](http://www.seepark.ch)



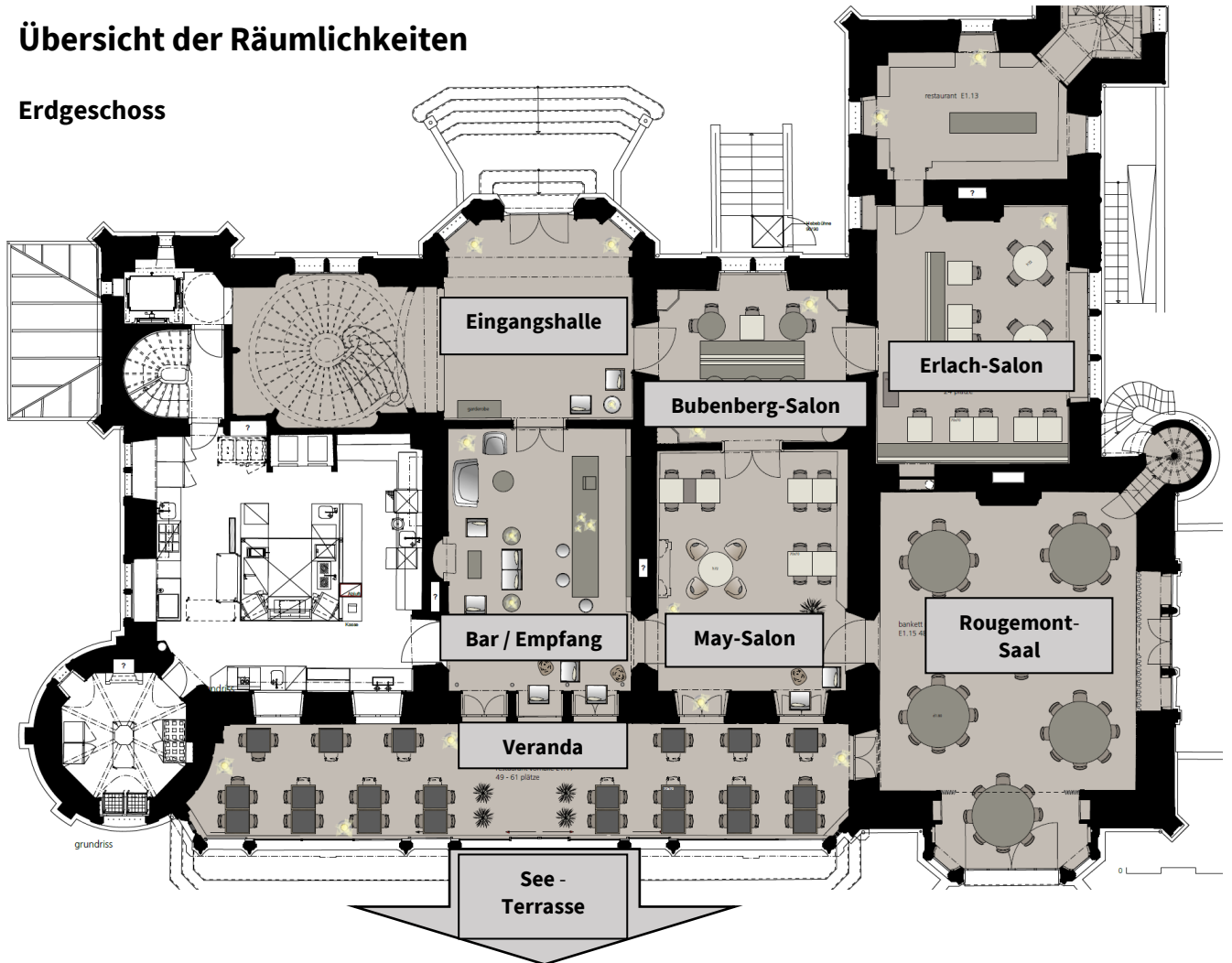
Schloss Schadau - Hotel - Restaurant - Seestrasse 45 - CH-3600 Thun - T +41 33 222 25 00 - info@schloss-schadau.ch - www.schloss-schadau.ch

# SCHLOSS SCHADAU

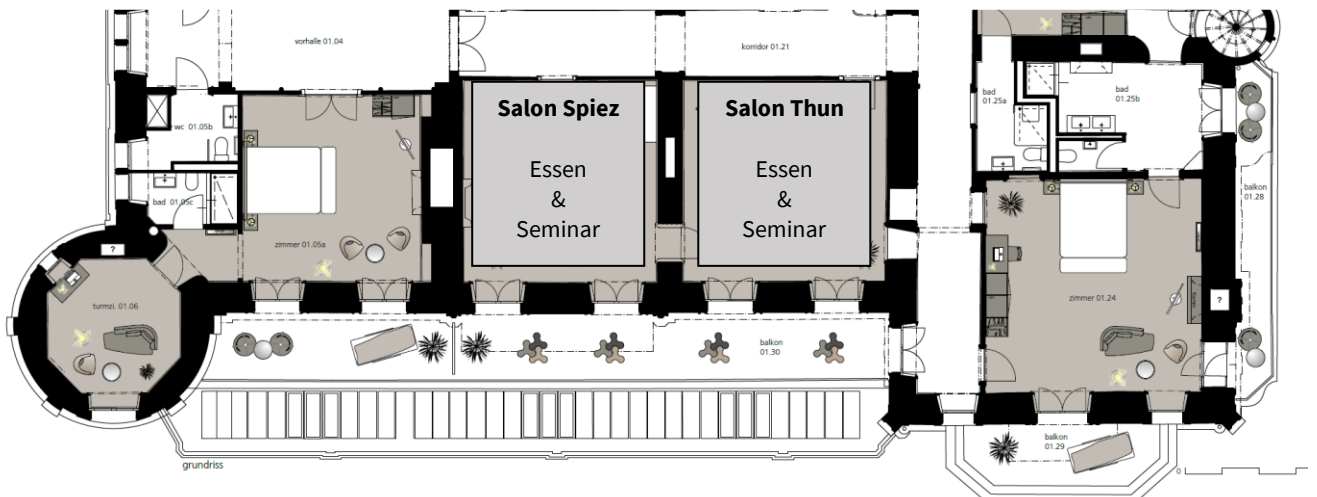
HOTEL - RESTAURANT

## Übersicht der Räumlichkeiten

### Erdgeschoss



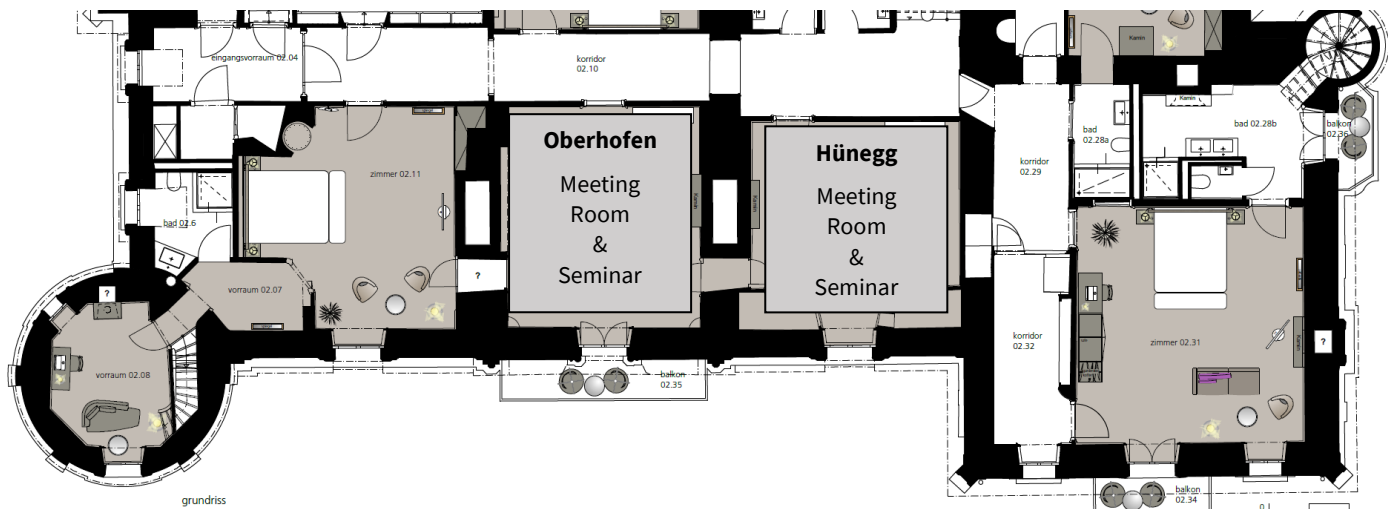
### 1. Obergeschoss



# SCHLOSS SCHADAU

HOTEL - RESTAURANT

## 2. Obergeschoss



## Kapazitäten für Seminare, Sitzungen & Vorträge

			Blocktisch 	Mehrere Tafeln 	Seminar 	Konzert 
<b>Rougemont-Saal mit Erker</b>	8.6 x 7.3 m 2.2 x 3.8 m	63 qm 8.4 qm	<b>30</b>	<b>70</b>	<b>30</b>	<b>80</b>
<b>Salon Spiez</b>	5.3 x 5.5 m	29 qm	<b>14</b>	<b>24</b>	<b>12</b>	<b>28</b>
<b>Salon Thun</b>	5.3 x 5.5 m	29 qm	<b>14</b>	<b>24</b>	<b>12</b>	<b>28</b>
<b>Raum Oberhofen</b>	5.2 x 5.6 m	29 qm	<b>8</b>	--	<b>6</b>	<b>12</b>
<b>Raum Hünegg</b>	5.3 x 4.5 m	24 qm	<b>8</b>	--	<b>6</b>	<b>12</b>



# SCHLOSS SCHADAU

HOTEL - RESTAURANT

## Rougemont-Saal - Denk-Mal

Der Rougemont-Saal ist unser grösster Raum im Schloss Schadau und bietet sich an für Seminare und Sitzungen mit bis zu 20-30 Personen mit ausreichender Arbeitsfläche für jeden Teilnehmer. Für Vorträge oder Podiums-Diskussionen kann der Saal mit einer Konzertbestuhlung auch bis zu rund 70 Gäste aufnehmen.

Gerne beraten wir Sie zur idealen Bestuhlung und berücksichtigen hierbei auch die gewünschte Tagungstechnik und deren Platzbedürfnisse.



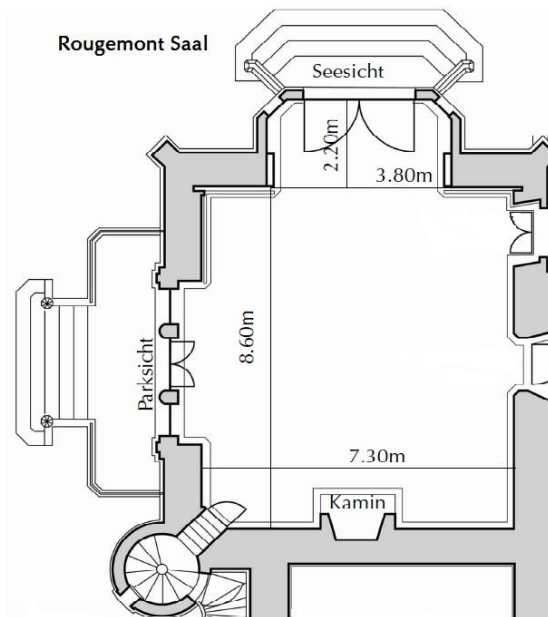
# SCHLOSS SCHADAU

HOTEL - RESTAURANT

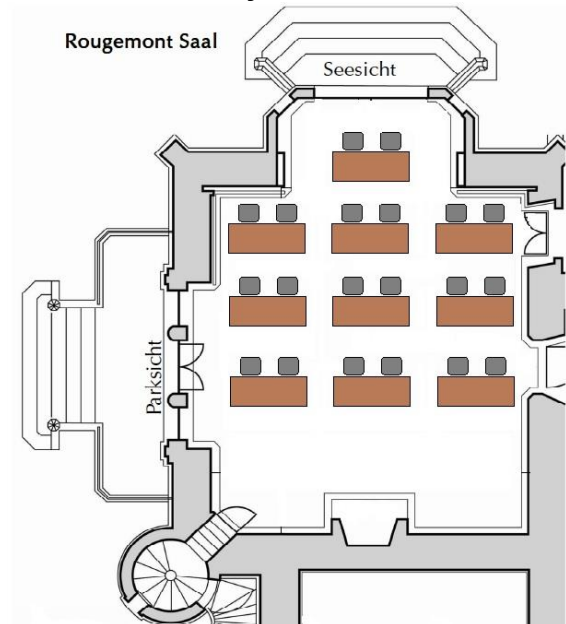
## Bestuhlungsvarianten – Ein Raum, viele Möglichkeiten

Nachfolgend finden Sie einige Bestuhlungsvarianten für den Rougemont-Saal.

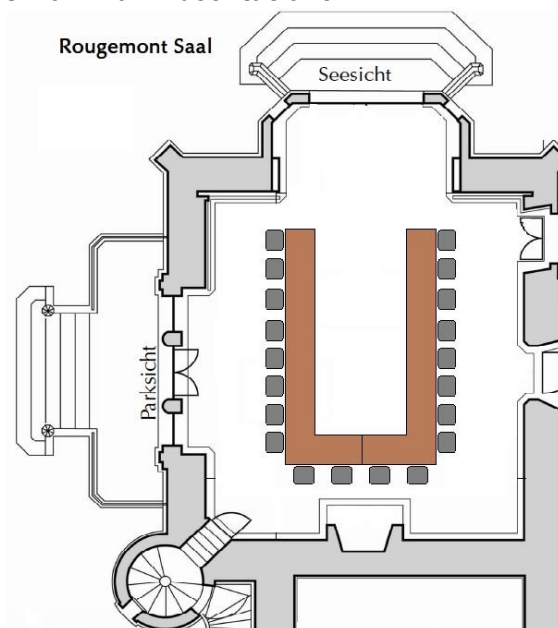
### Grundrissplan mit Massen



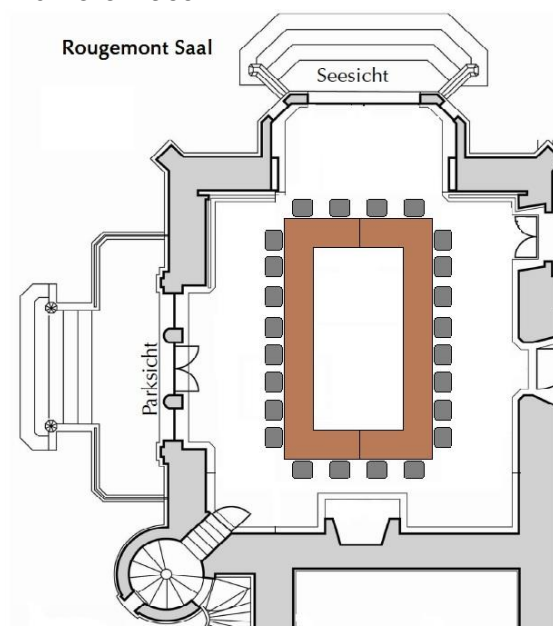
### Seminarbestuhlung mit ausreichend Arbeitsfläche für jeden Teilnehmer



### U-Form für Präsentationen



### Konferenztisch





SCHLOSS  
**SCHADAU**

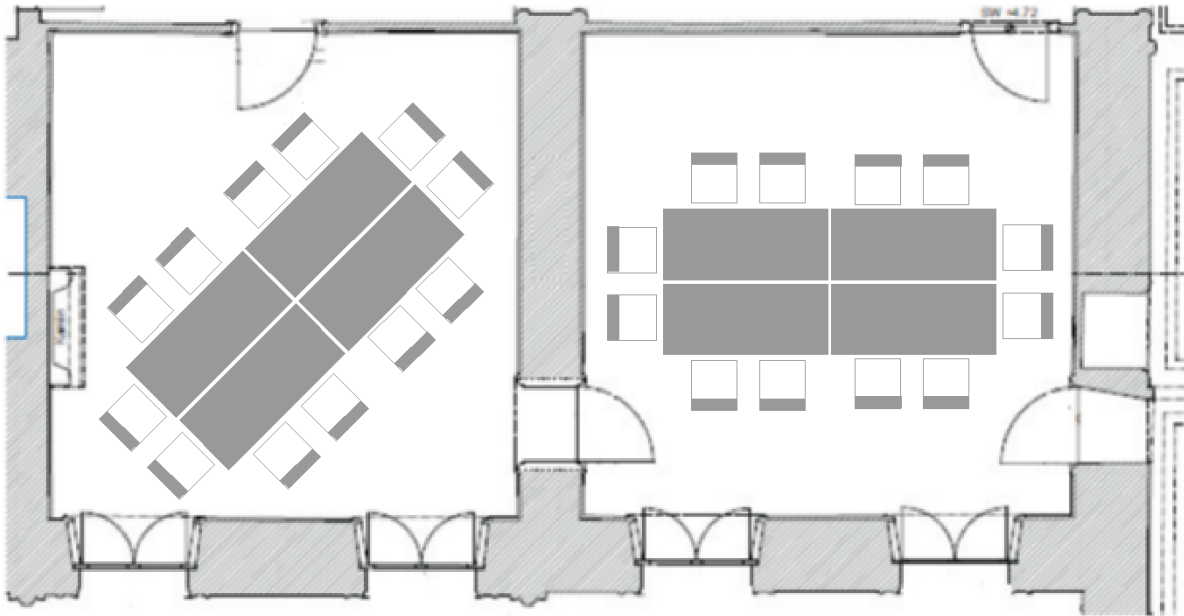
HOTEL - RESTAURANT

**Räumlichkeiten im ersten Obergeschoss - Klein, aber fein**

Im ersten Obergeschoss verfügen wir über zwei kleinere Räume, beide mit einmaliger Seesicht und Balkon. Bei Bedarf sind die beiden Räume mit einer Türe verbunden.  
(Abbildungen nicht masstabgetreu)

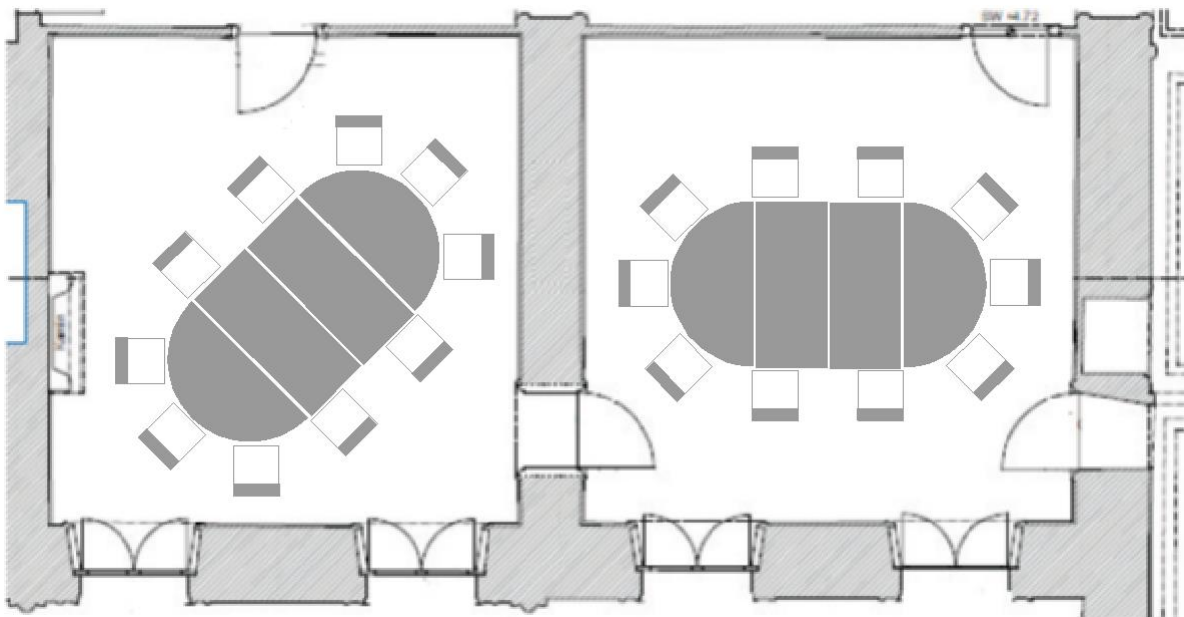
**Salon Spiez mit Blocktisch**  
12- max. 14 Personen

**Salon Thun mit Blocktisch**  
12- max. 14 Personen



**Salon Spiez mit ovaler Tafel**  
10 - max. 16 Personen

**Salon Thun mit ovaler Tafel**  
10 - max. 16 Personen



# SCHLOSS SCHADAU

HOTEL - RESTAURANT

## Unsere Pauschale für einen Tag – Sie denken, wir handeln

### Seminarpauschale "Schadau"

Folgende Leistungen sind inbegriffen:

- Seminarraum\* mit Bestuhlung nach Wunsch

\*Mindestumsätze in den Seminarräumen:

Salon 1. OG (Spiez / Thun): CHF 550.00

Salon 2. OG (Oberhofen / Hünegg): CHF 350.00

- Block & Kugelschreiber für jeden Teilnehmer
- Ausreichend Mineralwasser im Plenum
- 2 x kleine Kaffeepause (1x mit Gipfeli am Morgen und 1x mit Gebäck am Nachmittag)
- Standard-Technik: Beamer, Leinwand, 1x Flip Chart, 1x Moderationskoffer

### Mittagessen

mit 2-Gang Lunch

CHF 89.00 pro Person

mit 3-Gang Lunch

CHF 99.00 pro Person

### Halbtagespauschale

Vormittag oder Nachmittag mit Mittagessen: Reduktion CHF 15.00 pro Person

Im Anschluss können Sie gerne unsere Hotelzimmer für einen entspannten Ausklang dazu buchen.

Alle Informationen und die Spezialkonditionen für Seminargäste finden Sie auf Seite 4.



Schloss Schadau - Hotel - Restaurant - Seestrasse 45 - CH-3600 Thun - T +41 33 222 25 00 - info@schloss-schadau.ch - www.schloss-schadau.ch



SCHLOSS  
**SCHADAU**  
HOTEL - RESTAURANT

## Seminar à la Carte – Individuell nach Ihren Wünschen

### Technische Unterstützung

Für ein erfolgreiches Visualisieren Ihrer Lernziele stellen wir Ihnen gerne unsere vorhandene Tagungstechnik zur Verfügung:

Grosse Leinwand 240 x 240 cm	CHF 20.00
Beamer mit HDMI-Anschluss	CHF 60.00
Flip Chart mit Papier und Stiften oder Pinwand	CHF 20.00
Laptop inklusive Microsoft Office Programme	CHF 100.00
Medienwagen mit 65" Flat Screen und Drahtlosübertragung	CHF 120.00
Moderationskoffer	CHF 30.00
Musikanlage mit 2 Handmikrofonen, 2 Boxen, diverse Medienwiedergaben	CHF 350.00
W-Lan	kostenlos

Die Preise sind berechnet pro Seminartag. Bei Bedarf für weitere Technik holen wir gerne Offerten bei unserem Partner für Sie ein.

Bitte beachten Sie, dass wir Ihnen nur bedingt technischen Support bieten können. Für technisch anspruchsvolle Lösungen wie Videokonferenzen oder ähnliches, empfehlen wir Ihnen einen Techniker Ihrer Wahl anzubieten.

### Raummieten

	<b>Salon Spiez</b>	<b>Salon Thun</b>	<b>Oberhofen</b>	<b>Hünegg</b>	<b>Rougemont</b>
Fläche:	30 m <sup>2</sup>	31 m <sup>2</sup>	30 m <sup>2</sup>	24 m <sup>2</sup>	78 m <sup>2</sup>
Raumhöhe:	3.25 m	3.25 m	2.70 m	2.70 m	4.20 m
Miete pro Stunde:	80.00	80.00	50.00	50.00	---
Miete Vormittag: <i>8.00 - 12.00 Uhr</i>	200.00	200.00	120.00	120.00	400.00
Miete Nachmittag: <i>14.00 - 18.00 Uhr</i>	200.00	200.00	120.00	120.00	400.00
Miete Abend: <i>18.00 - 24.00 Uhr</i>	300.00	300.00	180.00	180.00	600.00
Tagesmiete: <i>8.00 - 18.00 Uhr</i>	550.00	550.00	350.00	350.00	1200.00

SCHLOSS  
**SCHADAU**  
HOTEL - RESTAURANT

## Kulinarisches

### **Willkommens-Kaffee à CHF 8.00 pro Person**

Kaffee, Tee & ein frisches Gipfeli vor dem Anlass

### **Kleine Kaffeepause à je CHF 13.00 pro Person**

Vormittag: Kaffee, Tee & Fruchtsaft, Gipfeli, Früchteschale

Nachmittag: Kaffee, Tee, Gebäck, Früchteschale

### **Grosse Kaffeepause à CHF 17.00 pro Person**

Kaffee, Tee & Fruchtsaft, Gipfeli (vormittags) oder Gebäck (nachmittags), Früchteschale  
zusätzlich gefüllte Silserli oder Canapés oder kleines Birchermüesli

### **Kaffeepause «Vital» à CHF 22.00 pro Person**

Kaffee, Tee & zweierlei Fruchtsaft, Gipfeli (vormittags) oder Schoko-Brownie (nachmittags),  
Obstschale und Brainfood-Station (Nüsse, Dörrfrüchte, Gummibärli, Getreideriegel, Dextro Energy)  
zusätzlich ein Birchermüesli im Weckglas, Eiersalat- und Lachs-Canapé plus ein Panna cotta mit  
Beerencoulis

### **Apéro nach Wunsch**

Möchten Sie einen lehrreichen Tag mit einem Apéro  
ausklingen lassen? Gerne stellen wir Ihnen dafür unser  
Aperitif-Angebot zur Verfügung.

### **Abendessen nach Wunsch**

Für einen erfolgreichen Abschluss ihres Tages stellen  
wir Ihnen gerne auch einen Raum oder einen Teil des  
Gartens für ein Abendessen zur Verfügung. Unsere  
Bankettdokumentation enthält zahlreiche Vorschläge  
für einen krönenden Abschluss.



## **Reinigung & Abgabe der Räumlichkeiten**

Während Kaffeepausen, Mittag- oder Abendessen erlauben wir uns eine kurze Auffrischung des  
Plenums (lüften, ersetzen der verbrauchten Getränke, Abfallentsorgung). Sollten Sie dies nicht  
wünschen, teilen Sie uns dies bitte mit.

Bei mehrtägigen Veranstaltungen kann das Schloss Schadau den Raum ab 18.00 Uhr für weitere  
Veranstaltungen (Bankett, etc.) weiterverkaufen. Nach Rücksprache mit Ihnen deponieren wir Ihre  
Seminarunterlagen in einem abgeschlossenen Raum.



# SCHLOSS SCHADAU

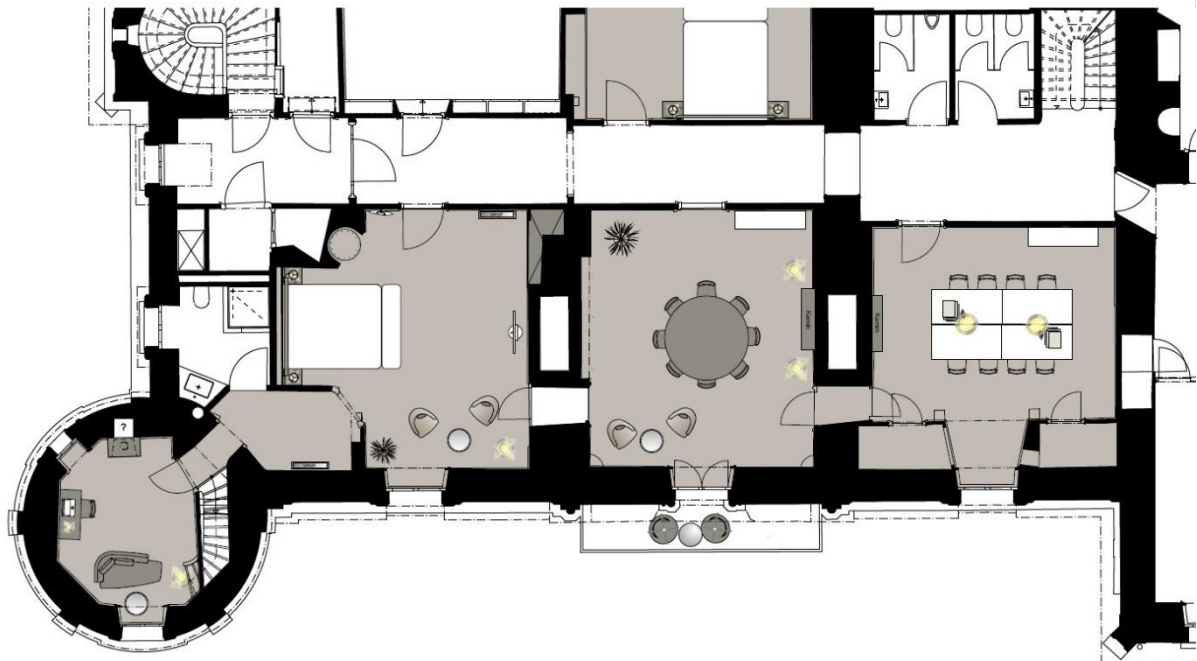
HOTEL - RESTAURANT

## Die Turmsuite mit Sitzungszimmern – Für ganz private Momente

Sie möchten absolute Privatsphäre und Diskretion für Ihre Besprechung im kleinen Rahmen? Gerne offerieren wir Ihnen unser Spezialangebot hierzu:

### Turmsuite mit zwei angeschlossenen Räumen

Im zweiten Obergeschoss bieten wir Ihnen eine ganz private Turmsuite mit zwei angeschlossenen Räumen an. Alle Zimmer sind mit abschliessbaren Türen verbunden. Für Ihre auswärtigen Gäste stehen im Flur weitere Toiletten zur Verfügung. Natürlich verfügen alle Räume über eine fantastische Aussicht auf den Thunersee mit Eiger, Mönch und Jungfrau als Kulisse.



Gerne möblieren wir die beiden Zimmer nach Ihren Wünschen, beispielsweise ein Zimmer mit Sitzungstisch und ein Zimmer mit Stehtischen, Erfrischungsbuffet oder Nespresso-Maschine.

### Individuelle Offerte

Für dieses Angebot unterbreiten wir Ihnen gerne eine individuelle Offerte. Teilen sie uns bitte mit, über welchen genauen Zeitraum Sie die Räume benötigen und welche Möblierung und welche technischen Hilfsmittel Sie benötigen. Gerne nehmen wir auch Ihre Wünsche zur Verpflegung in den privaten Räumlichkeiten und im Restaurant entgegen.

### Offene Fragen

Diese beantworten wir Ihnen gerne per E-Mail oder am Telefon und freuen uns auf Ihre Kontaktaufnahme!