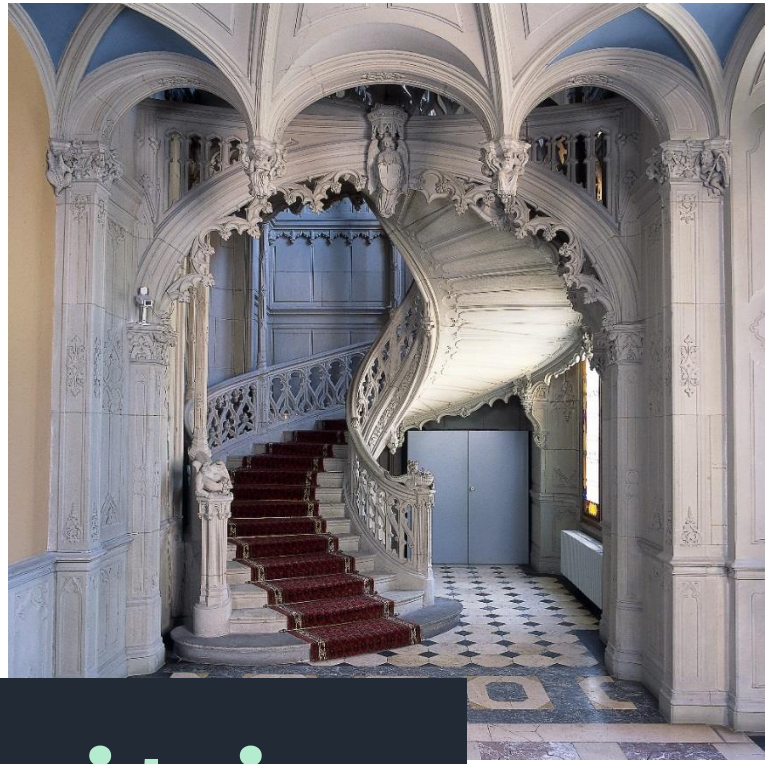


SCHLOSS  
**SCHADAU**

HOTEL - RESTAURANT



# Hochzeit im Schloss





# SCHLOSS SCHADAU

HOTEL - RESTAURANT

## Heiraten im Märchenschloss

### Zurück ins Jetzt!

Ankommen, den grossen Tag geniessen und spüren, dass alles genau so richtig ist.



Geschätztes Brautpaar

Schön, dass Sie sich Ihren grossen Tag im Schloss Schadau vorstellen können. Für dieses Interesse bedanken wir uns von Herzen.

Direkt am Thunersee, im traumhaften Schadau-Park gelegen, geniessen Sie einen einmaligen Blick zu Eiger, Mönch und Jungfrau.

Von 1846 bis 1854 wurde das Schloss als private Sommer-Residenz der Familie Rougemont erbaut. Der architektonische Mix ist einmalig und das Schloss steht unter Denkmalschutz. Das grosse Speisezimmer, heute als Rougemont-Saal bezeichnet, ist der perfekte Ort für Ihr Fest mit bis zu 70 Gästen.

Das Schloss Schadau wurde von Oktober 2017 bis Mai 2019 umfassend renoviert und verfügt nun über 9 traumhafte Hotelzimmer und zahlreiche Räumlichkeiten für Ihren perfekten Anlass.

Geniessen Sie eine freie Trauungszeremonie und den Aperitif auf der grosszügigen Schlosswiese mit einmaligem Blick über den See und zu den Alpen. Auch eine Schiffsanlegestelle befindet sich direkt neben dem Schloss. Bitte beachten Sie, dass der Schadau-Park ein öffentlicher Park ist, der von Spaziergängern, Touristen, Badegästen und Einheimischen genutzt wird.

Unkonventionell und modern können Hochzeiten bis zu ca. 120 Gäste als Flying-Dinner organisiert werden. Dies jedoch nur, wenn die Trauung und der Aperitif vorgängig nicht bei uns stattfinden.

Die Gartenterrasse und der Restaurationsbereich bleiben immer öffentlich zugänglich, auch wenn im Schloss eine Hochzeit stattfindet.

Wie auch immer Sie die höchste Zeit geniessen möchten, es wäre uns eine grosse Freude, Sie vor und während Ihrer Feier begleiten zu dürfen.



**& das Schloss-Schadau Team**

Roger Lehmann Gastgeber – Geschäftsführer

SCHLOSS  
**SCHADAU**

HOTEL - RESTAURANT

## Allgemeine Informationen zur maximalen Anzahl Gäste

Da wir nebst Gastgeber für Hochzeiten und andere Anlässe auch ein öffentlicher Hotel- und Restaurationsbetrieb sind, stehen uns (vor allem bei Regenwetter) nur beschränkte Räumlichkeiten zur Verfügung. Jedoch müssen wir in der Planung auch berücksichtigen, dass es am Hochzeitstag regnen könnte.

Aus diesem Grund können wir Hochzeiten mit folgenden **Maximal-Kapazitäten** durchführen:

- findet die Trauungszeremonie, Aperitif, Dinner/Fest, also alle Teile des Hochzeitstages bei uns statt, sind max. 70 Gäste an allen Teilen möglich
- findet die Trauung extern statt, also «nur» Aperitif und Dinner/Fest bei uns: max. 90 Gäste möglich an beiden Teilen  
(ab 70 Gästen sitzt die Gesellschaft beim Dinner über 2 Räume verteilt, mit eingeschränktem Sichtkontakt, und die Regenwetter-Option für den Aperitif fällt eher eng aus)
- findet «nur» das Dinner bei uns statt: bis zu max. 120 Gäste möglich, über 4 Räume verteilt. Bei dieser Option bleibt aber kein Platz mehr übrig für Tanz, Party, Darbietungen, Fotobox etc.



# SCHLOSS SCHADAU

HOTEL - RESTAURANT

## Ihre Anreise –kurz angebunden

Thun liegt am Eingang des Berner Oberlands und ist mit Auto und öffentlichem Verkehr leicht zu erreichen. Umgeben von See, dem Fluss Aare und den Berner Oberländer Alpen mit all seinen Ausflugsmöglichkeiten, bietet Ihnen unsere Stadt die perfekte Kulisse für Ihren grossen Tag.



Anreise ab:	Bern	Luzern	Basel	Zürich	Genf	St. Gallen
<b>Distanz:</b>	30 km	100 km	125 km	150 km	190 km	230 km
<b>per Bahn:</b> 	20 Min.	90 Min.	90 Min.	90 Min.	135 Min.	165 Min.
<b>per Auto:</b> 	30 Min.	75 Min.	90 Min.	90 Min.	135 Min.	150 Min.

Mit dem Auto von der Autobahn herkommend, folgen Sie dem Parkleitsystem Richtung Scherzligen-Schadau.

Vom Bahnhof Thun gelangen Sie mit dem Bus Nr. 1 oder Bus an die erste Haltestelle Scherzligen-Schadau. Zu Fuss sind wir ab Bahnhof Thun über den Uferweg in ca. 10-15 Minuten erreichbar.

Eine Taxifahrt dauert ca. 3 Minuten und kostet ca. CHF 14.--

Die Flughäfen Bern-Belp, Basel-Mulhouse, Zürich und Genf sind in kurzer Zeit zu erreichen.

## Parkplätze

Bitte beachten Sie, dass Parkieren direkt beim Schloss nicht gestattet ist.

Für Hotelgäste stehen 5 kostenpflichtige Parkplätze in 3 Gehminuten Entfernung zur Verfügung.

Öffentliche Parkplätze gegen Gebühr:

Parken bis 12 Stunden: Parkplatz Scherzligen-Schadau (3 Gehminuten entfernt)

Parken unbeschränkt: Parkplatz Kanderkies, Seestrasse 31, 3600 Thun (5 Gehminuten entfernt)

Das Zufahren zum Ein- und Ausladen von Gästen und Gepäck direkt zum Schloss Schadau ist während maximal 15 Minuten möglich.

SCHLOSS  
**SCHADAU**

HOTEL - RESTAURANT

### Hotelzimmer – Dauerschlaf oder Schäferstunde

Das Schloss Schadau verfügt über 9 Doppelzimmer /Suiten.

- 1 Grand Lit-Zimmer zur Parkseite mit ca. 18qm
- 2 Erkerzimmer zur Parkseite mit ca. 30qm
- 2 Suiten mit Wohn- und Schlafzimmer zum Fluss Aare mit ca. 35qm
- 2 Turmsuiten mit einmaligem Seeblick, davon 1 mit Balkon und ca. 45qm
- 2 Eckzimmer mit See- und Aare-Blick, je zwei Balkonen und ca. 46qm

Alle Zimmer verfügen über Dusche/WC, Fernseher, Radio, Telefon, Safe, kostenloses W-Lan, Haartrockner, Bademantel, Pflegeprodukte und kostenlose Getränke in der Etagen-Bar im 1. Stock.

### Check-in Zeit: 15.00 Uhr / Check-out Zeit: 11.00Uhr.

Das Gepäck kann an der Rezeption deponiert werden. Ein späteres Check-out erlauben wir uns mit einem Zuschlag von 50% des Zimmerpreises zu verrechnen. Die nachfolgenden Gäste sind Ihnen dankbar, wenn Sie ebenfalls um 15.00h in ein sauberes Zimmer einchecken können.

Hochzeitsgäste profitieren von folgenden Spezialpreisen (bei Feiern ab mind. 30 erwachsenen Gästen und Buchung von mindestens 6 Hotelzimmern):

	<b>Mai – September</b>	<b>April + Oktober</b>	<b>November – März</b>
Zimmer Brautpaar Seesicht	CHF 290.00	CHF 250.00	CHF 220.00
Zimmer Parksicht	CHF 290.00	CHF 250.00	CHF 220.00
Zimmer Seesicht	CHF 410.00	CHF 370.00	CHF 340.00

Alle Zimmerpreise für zwei Personen pro Nacht, inklusive Schlossfrühstück, exklusive Kurtaxen (CHF 4.50 pro Erwachsenen und pro Nacht). Gültig am Tag der Hochzeit. Sollten Hotelzimmer z.B. bereits eine Nacht vor dem Fest gebucht werden, gelten ebenfalls die oben genannten Preise, ausgenommen Zimmer Brautpaar. Zusatznächte für das Zimmer Brautpaar werden zum Preis vom Zimmer Seesicht verrechnet.

Reduktion Einzelbelegung CHF 30.00 pro Zimmer und Nacht.

Bei Buchung einer Hochzeit mit Musik (DJ, Livemusik, Tanzen nach 22.00 Uhr) müssen mindestens 6 Hotelzimmer (das kleine Doppelzimmer, 3 Zimmer Seesicht und 2 Zimmer Parksicht, Zuteilung durch Schadau) gebucht werden.

# SCHLOSS SCHADAU

HOTEL - RESTAURANT

## Bitte beachten:

Garantierte Check-in Zeit ist um 15.00h. Ein früherer Zimmerbezug kann nicht versprochen oder reserviert werden! Falls Sie beabsichtigen, das Zimmer früher zu beziehen, empfehlen wir, auch die Nacht vor der Hochzeit zu buchen.

Alternativ stellen wir im 2.OG zwei Salons zur Verfügung, für Anziehen, Schminken, Frisieren usw. eingerichtet mit Tischen, Stühlen und Spiegel. Eine Toilette befindet sich gleich neben den Räumen im Korridor. Miete: CHF 100.00 pauschal, pro Salon. Diese Räume müssen vorreserviert werden.

## Weitere mögliche Unterkünfte in der Nähe:

Hotel Seepark: Nur 3 Gehminuten entfernt bietet das 4-Sterne Hotel Seepark moderne Zimmer in eleganter Atmosphäre. [www.seepark.ch](http://www.seepark.ch)

The Lab Hotel: Im März 2021 nach dem Umbau neu eröffnet, bietet die Hotelfachschule Thun neue Zimmer in verschiedenen Kategorien an. In 4 Gehminuten erreichbar. <https://thelabhotel.ch>

## Frühstück & Brunch –früher, oder später

Geniessen Sie das Schloss-Gefühl bis am nächsten Tag. Das Schloss-Frühstück servieren wir von 08.30 – 11.00 Uhr. Wir bitten Sie, die Hotelzimmer spätestens um 11.00 Uhr (offizielle Check-out Zeit) freizugeben.

Mit vorgängiger Reservation verwöhnen wir für CHF 39.00 pro Person auch externe Gäste zum Schloss-Frühstück, bitte um frühzeitige Anmeldung!

Falls die Hochzeit an einem Samstag stattfindet, können Sie und Ihre Gäste sonntags auch an unserem Schloss-Brunch teilnehmen. Aufpreis Hotelgäste: + CHF 29.00 pro Person, externe Brunch-Gäste: CHF 68.00 pro Person.

Ab mindestens 25 Personen bereiten wir nach Absprache, auch an anderen Tagen als Sonntag, unseren Sonntagsbrunch à CHF 68.00 pro Person für Sie zu.

## Menu-Vorschläge

In unseren saisonalen Menüvorschlägen finden Sie sicherlich das Passende. Wir bitten Sie für Ihre Gesellschaft **ein einheitliches Menü** auszuwählen. Selbstverständlich passen wir für vegetarische oder vegane Gäste, Allergiker und spezielle Kostformen das Menü gerne an.

Für solche Spezial-Anpassungen, welche am Anlasstag oder vor Ort erst gemeldet werden, verrechnen wir einen Aufschlag von **20 %** des Menüpreises.

# SCHLOSS SCHADAU

HOTEL - RESTAURANT

## Die Trauung – für die Ewigkeit

### Kirche

Direkt neben dem Schloss Schadau befindet sich die historische Kirche Scherzligen. Sie wurde bereits 762 erstmals urkundlich erwähnt und gilt als ein besonderer Ort der Kraft.

Die Kirche bietet Platz für bis zu 140 Personen.

Weitere Informationen finden Sie auf [www.scherzligen.ch](http://www.scherzligen.ch)

**Buchungen nehmen Sie bitte direkt bei der Reformierten Kirchgemeinde Thun-Strättligen vor.**

Sekretariat: Kirchgemeinde Thun-Strättligen  
Schulstr. 45 B  
3604 Thun  
Tel. 033 334 67 70



Sigristin: Carmen Bieri, Mattenstr. 42, 3661 Uetendorf, Tel. 033 345 63 66

Weitere Zeremonielokale (Thunersee-Schlösser) für Ihre Trauung finden Sie auch unter <https://www.thunerseeschloesser.ch/de/> oder <https://www.zivilstand.sid.be.ch/de/start/heirat/externe-trauungsorte/schloss-schadau.html>

## Standesamtliche Trauung im Schloss Schadau

An gewissen Daten können Sie sich im Rahmen Ihrer standesamtlichen Hochzeit offiziell im Schloss Schadau das Ja-Wort geben. Der traumhafte Rougemont-Saal bietet dazu die perfekte Kulisse. Link zu den Daten:

<https://www.zivilstand.sid.be.ch/de/start/heirat/externe-trauungsorte/schloss-schadau.html>

Reservierungen finden **ausschliesslich** über das Zivilstandesamt Oberland West statt. Alle aktuellen Daten finden Sie auf der [Internetseite](#) des Zivilstandesamt Oberland West. Reservierungen sind frühestens 1 Jahr im Voraus möglich.

Sobald Sie die Reservations-Bestätigung vom Zivilstandesamt erhalten haben, nehmen wir sehr gerne Ihre Reservierungen für Aperitif und/oder Essen entgegen.

SCHLOSS  
**SCHADAU**

HOTEL - RESTAURANT

## Individuelle / freie Trauungen

Gerne stellen wir Ihnen die Schlosswiese mit der herrlichen Aussicht auf See und Berge für Ihre freie Trauung zur Verfügung. Bitte beachten Sie, dass maximal 70 Gäste möglich sind, da wir bei schlechtem Wetter die Trauung in das Innere des Schlosses verlegen.

Für die Zeremonie bieten wir folgende Möglichkeiten an:

### Pauschale 1 à CHF 15.00 pro Person

- Zwei Stühle mit weissen Hussen für das Brautpaar
- Tisch mit Blumengesteck für die Trauung
- Sonnenschirme
- Sitzbänke für die Gäste mit weissen Hussen

### Pauschale 2 à CHF 28.00 pro Person

- Zwei Stühle mit weissen Hussen für das Brautpaar oder gleiche Stühle wie Gäste
- Tisch mit Blumengesteck für die Trauung
- Sonnenschirme
- Weisse Hochzeitsstühle (möglich ab 30 Gästen \*) für die Gäste mit kleinem Blumensträusschen beim Gang (jedoch nicht bei allen Stühlen, sondern im Zick-Zack)

*\*bei weniger als 30 Gästen, Preis auf Anfrage.*

Der Mindestumsatz für die Trauung beläuft sich auf CHF 450.00, unabhängig von der effektiven Gäste-Anzahl.

Miete Musikanlage mit 2 Boxen, Mikrofon, CD-Player  
und AUX-Anschluss

CHF 350.00

Umbau der Musikanlage von draussen (Trauung, Apéro) nach drinnen für die Party  
durch Schadau- Team oder Bedienung der Anlage während Trauung:

je CHF 150.00

Teppich weiss, beige oder rot, 15 Meter lang, 2 Meter breit

Preis auf Anfrage

## Wichtige Informationen

- Bitte beachten Sie, dass der/die ZeremoniemeisterIn nicht im Preis inbegriffen sind und vom Brautpaar selbst organisiert werden muss.
- Bei schlechter Witterung wird, je nach Anzahl der Traugäste, die Zeremonie im Rougemont-Saal oder in einer anderen Räumlichkeit stattfinden. Nach der Trauung benötigen wir während Ihres Aperitifs ca. 2 Stunden, um den Saal für die Hochzeit einzudecken.
- Der Mindestumsatz bei Trauungen (Variante 1 oder 2) beläuft sich auf CHF 450.00.

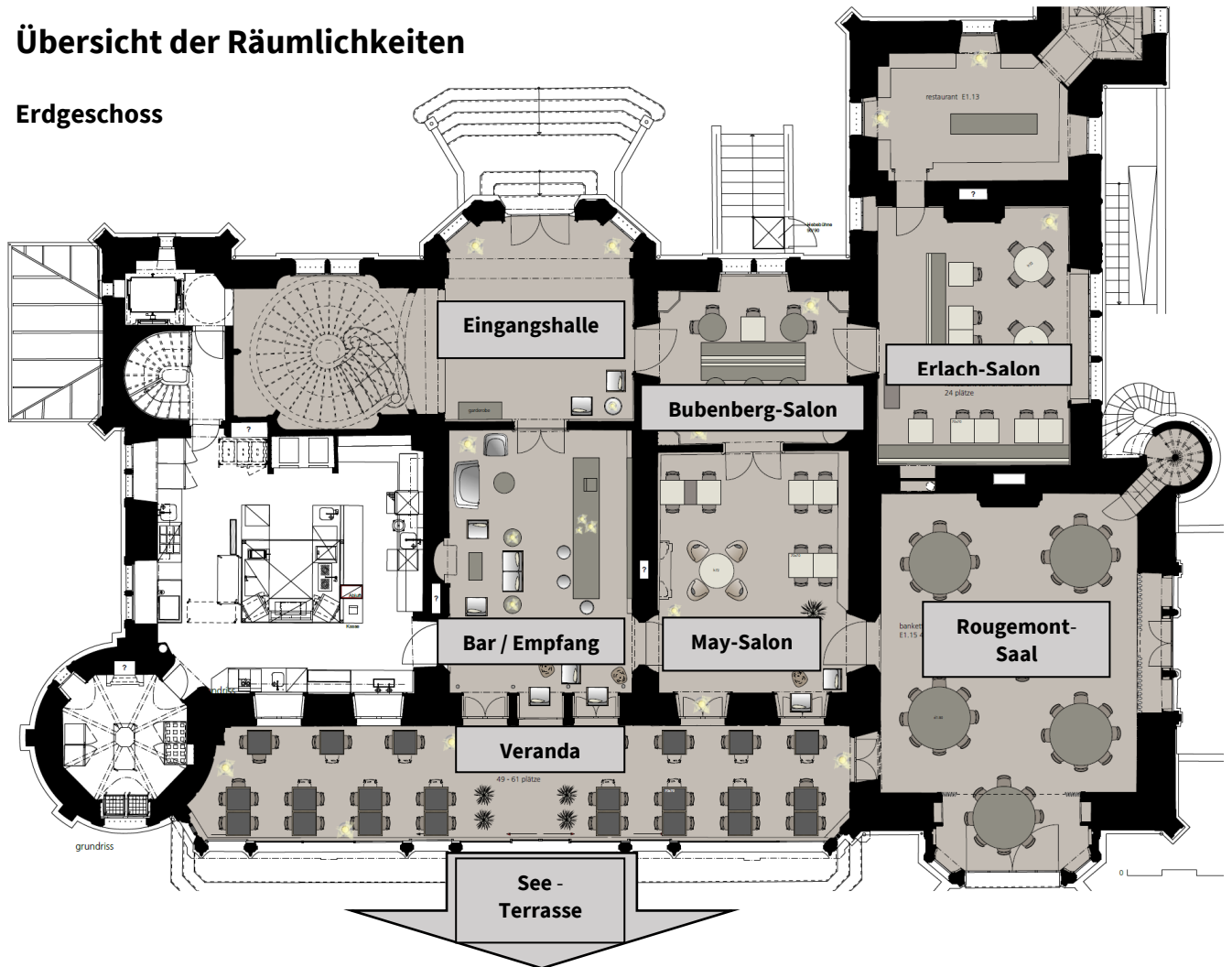


# SCHLOSS SCHADAU

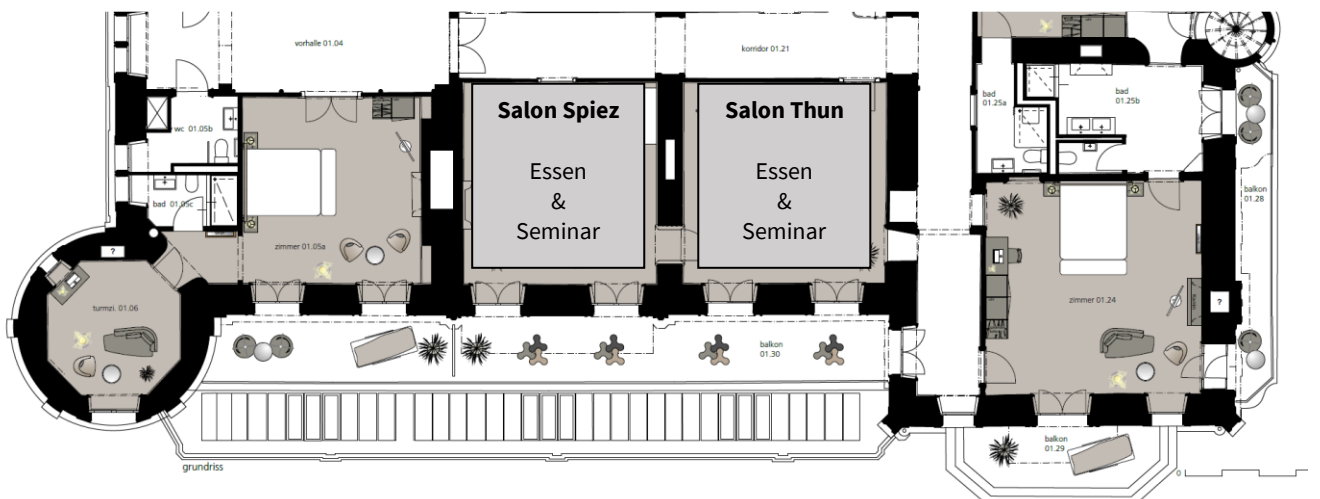
HOTEL - RESTAURANT

## Übersicht der Räumlichkeiten

### Erdgeschoss



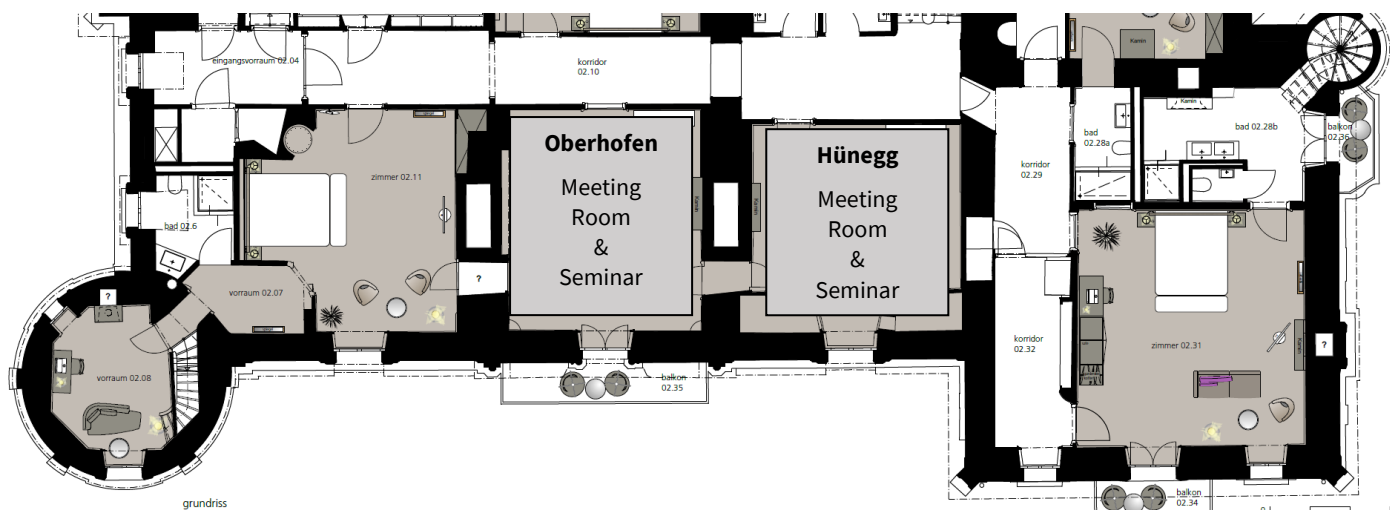
### 1. Obergeschoss



# SCHLOSS SCHADAU

HOTEL - RESTAURANT

## 2. Obergeschoss



## Kapazitäten

			Blocktisch 	Mehrere Tafeln 	lange Tafel 	Runde Tische 
<b>Rougemont-Saal mit Erker</b>	8.6 x 7.3 m 2.2 x 3.8 m	63 qm 8.4 qm		<b>70</b>	<b>30</b>	<b>50</b>
<b>Veranda (nur auf Anfrage)</b>	3.2 x 18.5 m	60 qm		<b>56</b>	<b>48</b>	
<b>Salon Spiez</b>	5.3 x 5.5 m	29 qm	<b>14</b>	<b>24</b>	<b>14</b>	<b>16 (oval)</b>
<b>Salon Thun</b>	5.3 x 5.5 m	29 qm	<b>14</b>	<b>24</b>	<b>14</b>	<b>16 (oval)</b>
<b>Raum Oberhofen</b>	5.2 x 5.6 m	29 qm	<b>8</b>			<b>10</b>
<b>Raum Hünegg</b>	5.3 x 4.5 m	24 qm	<b>8</b>			<b>10</b>

# SCHLOSS SCHADAU

HOTEL - RESTAURANT

## Rougemont-Saal

Der Rougemont-Saal bietet an runden Tischen bis 50 Personen und an langen Tafeln bis 70 Gästen bequem Platz.

Bei mehr als 40 Personen reservieren wir Ihnen gerne auf Anfrage und nach Verfügbarkeit den May-Salon vor dem Rougemont-Saal mit, z.B. für Tanz oder Dessertbuffet. Unter 40 Personen verrechnen wir CHF 350.00.

Bitte beachten Sie, dass es nicht möglich ist für eine Hochzeits-Gesellschaft, auf der Terrasse oder draussen im Park das Abendessen einzunehmen. Die Terrasse bleibt immer öffentlich zugänglich und kann nicht für Anlässe gemietet oder reserviert werden. Im Park ist es seitens der Stadt Thun nicht erlaubt, Zelte, Pavillons usw. aufzustellen. Das Abendessen findet daher auf jeden Fall im Rougemont Saal statt. Bei guter Witterung können auf beiden Seiten die Flügeltüren offengelassen werden.

## Dekorieren des Saals / der Räumlichkeiten:

Die gebuchten Räumlichkeiten für die Hochzeit können ab 2h vor Anlassbeginn dekoriert werden durch Trauzeugen, Kollegen, das Brautpaar etc. (Achtung: abhängig von Witterung / Verfügbarkeit der Räumlichkeiten).

Kleinere/einfache Dekorationen wie z.B. Namenskärtchen, Gastgeschenke können gerne auch (nach Tisch sortiert der Reihenfolge nach) an unser Team abgegeben werden und wir decken diese gerne für Sie ein (kostenlos). Ist die Dekoration aufwendig und wird durch uns aufgestellt und platziert, verrechnen wir dies nach Aufwand.





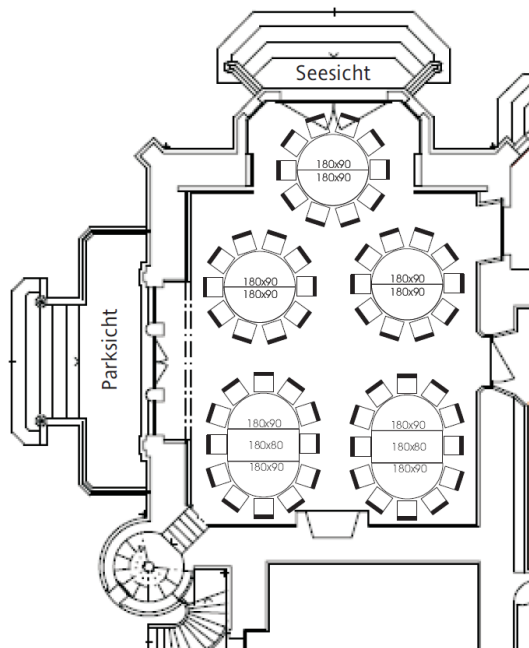
# SCHLOSS SCHADAU

HOTEL - RESTAURANT

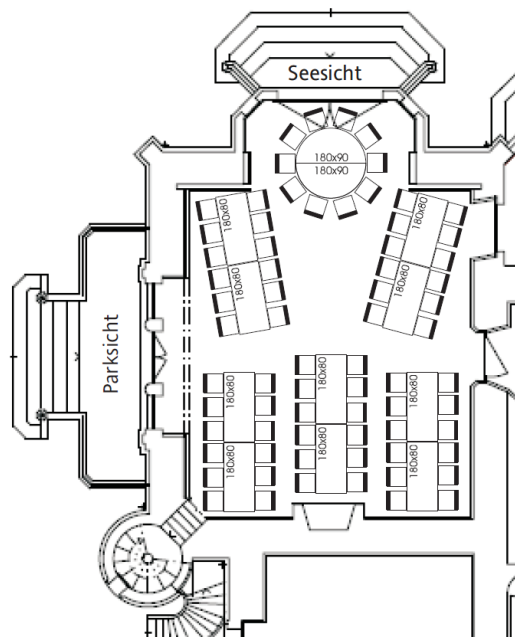
## Bestuhlungsvarianten

Nachfolgend finden Sie unsere Bestuhlungsvarianten für den Rougemont-Saal.

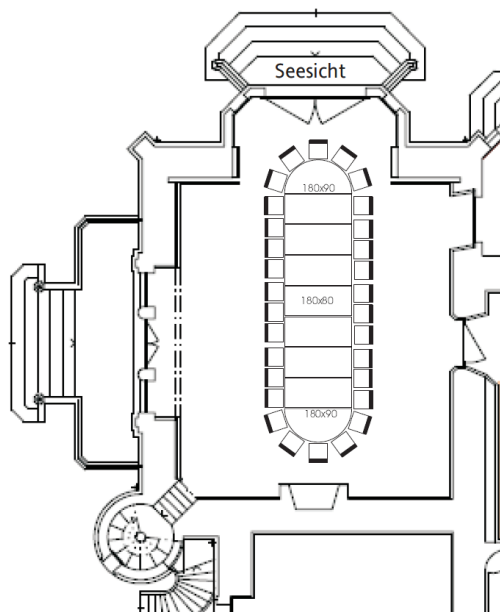
### Maximalbestuhlung an runden & ovalen Tischen mit 54 Personen



### Bestuhlung an langen und runden Tischen mit 70 Personen



### Ovale Tafel mit 30 Personen



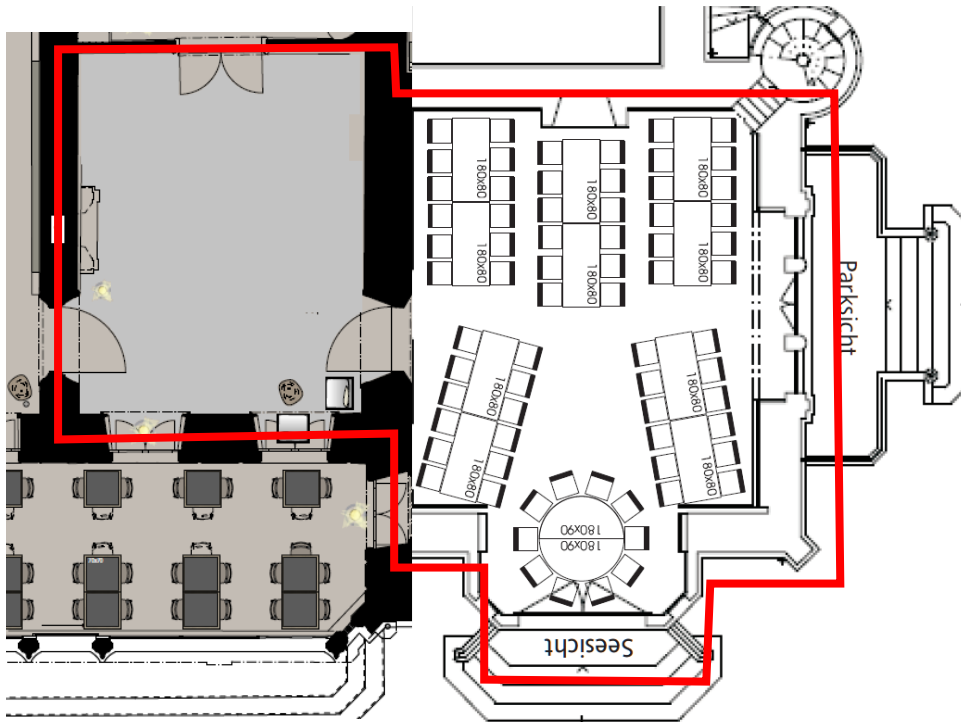


# SCHLOSS SCHADAU

HOTEL - RESTAURANT

## Der May-Salon vor dem Rougemont-Saal

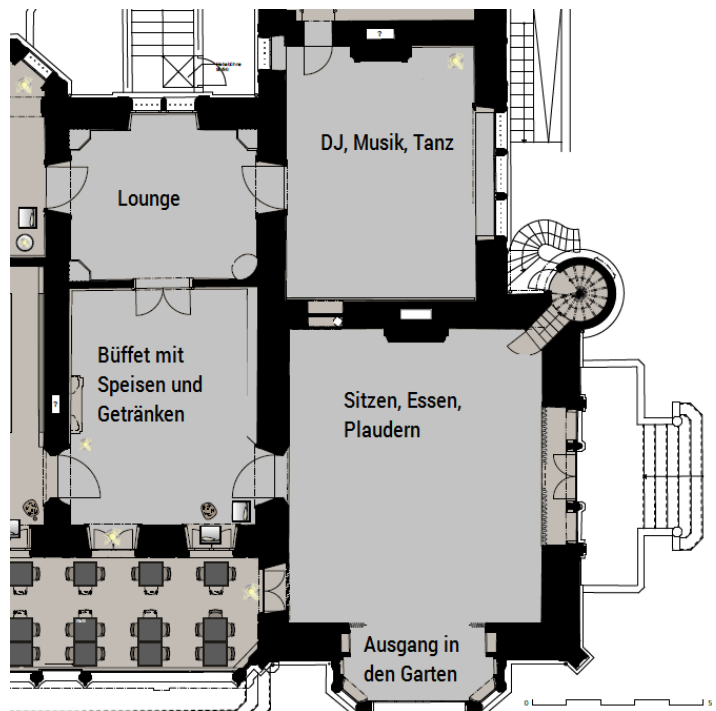
Gerne bieten wir Ihnen ab 40 Gästen zum Rougemont-Saal kostenlos auch das Vorzimmer an. Hier besteht Platz für das Dessertbuffet oder für Tanz.



## Hochzeit über 70 Gäste

Für Hochzeiten mit über 70 Gästen bieten wir Ihnen den ganzen Restaurantbereich mit Saal (ohne Veranda und Gartenterrasse) an. Ein Flying Dinner eignet sich dazu ideal.

Ist die Nutzung der Salons Bubenberg und Erlach den ganzen Abend über für z.B. Fotobox, Tanzen, Sitzbereich gewünscht, beträgt der Mietpreis pauschal CHF 600.00. Bitte beachten Sie, dass nicht alle Möbel aus den Salons komplett ausgeräumt werden können. Benötigen wir alle Innen-Salons lediglich als Schlechtwetter-Variante für den Apéro, entstehen keine Zusatzkosten.



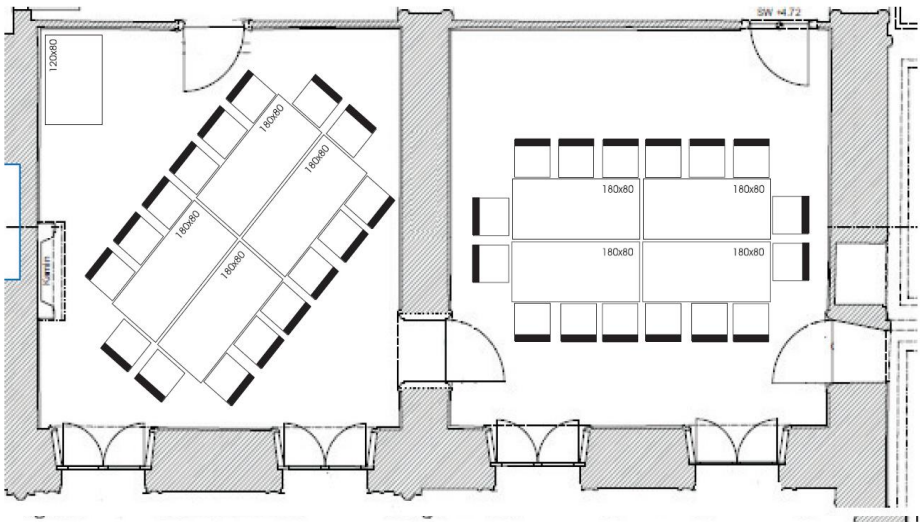
# SCHLOSS SCHADAU

HOTEL - RESTAURANT

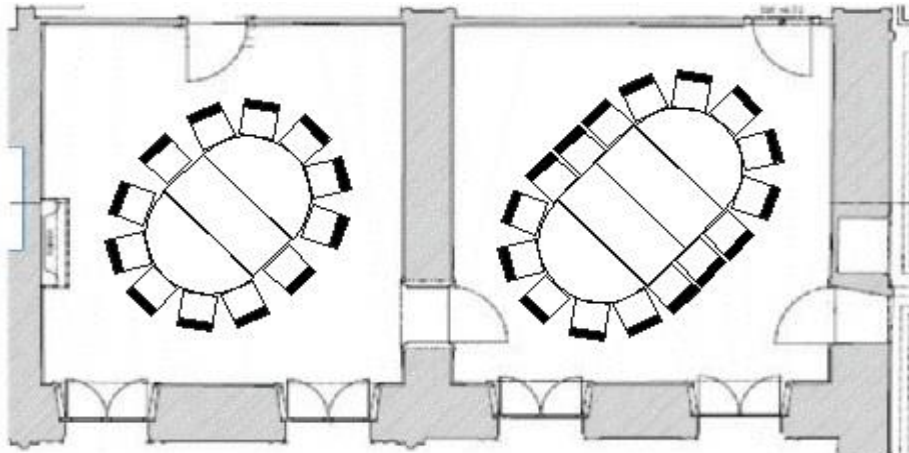
## Räumlichkeiten im ersten Obergeschoss

Im ersten Obergeschoss verfügen wir über zwei kleinere Salons, Spiez und Thun, beide mit traumhafter Seesicht und Balkonzugang. Die beiden Räume sind mittels Durchgangstür miteinander verbunden. (Nicht exakte massstabgetreue Abbildungen)

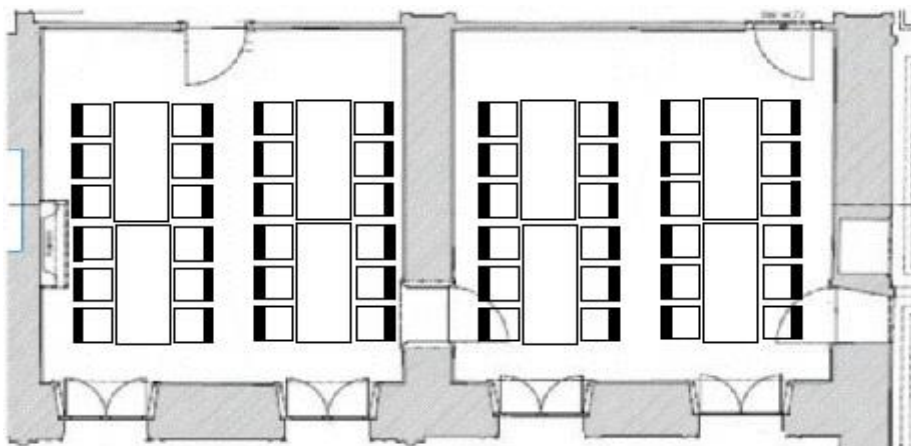
### Salon Spiez & Salon Thun mit Blocktisch, für 12 – max. 16 Personen



### Salon Spiez & Salon Thun mit ovalem Tisch für 12 – max. 16 Personen



### Salon Spiez & Salon Thun mit langen Tafeln für 16 – max. 24 Personen



# SCHLOSS SCHADAU

HOTEL - RESTAURANT

## Mindestumsätze in den Räumlichkeiten

Für Ihre Hochzeit im Rougemont-Saal beläuft sich der Mindestumsatz in der Hochsaison (Mai – September) freitags und samstags jeweils auf CHF 5'000.00 und ein Minimum von 30 erwachsenen Gästen. Weitere Raummieten fallen dann nicht mehr an. An einem Wochentag oder samstags in der Zwischensaison (Oktober - April) beläuft sich der Mindestumsatz auf CHF 2'000.00 und mindestens 20 erwachsene Gäste.

Für kleine Hochzeiten in den beiden Salons im ersten Obergeschoss (bis max. 24 Gäste) beläuft sich der Mindestumsatz auf CHF 800.00 und ein Minimum von 10 Personen. Weitere Raummieten fallen dann nicht mehr an.

Der Mindestumsatz muss durch Menü und Getränke erreicht werden. Wird dieser nicht erreicht, rechnen wir die Differenz als Raummiete auf.

Zusätzliche Räumlichkeiten zum Schminken, Frischmachen etc. sind vorhanden und werden auf Anfrage gerne zur Verfügung gestellt, pauschal CHF 100.00 pro Raum.

## Reinigung der Räumlichkeiten

Selbstverständlich sind die Reinigungskosten des Saals in der Mindestkonsumation enthalten. Wir bitten Sie jedoch, bei Trauungen auf der Schlosswiese oder im Saal keinen Reis, Rosenblätter oder Konfetti zu streuen. Wir erlauben uns ansonsten, ab CHF 500.00 pro Örtlichkeit für die Reinigung in Rechnung zu stellen.

## Organisationspauschale

Für unseren administrativen und organisatorischen Mehraufwand verrechnen wir bei Hochzeitsfeiern in separaten Sälen, für welche eine Vorauszahlung geleistet wird, **eine Pauschale von CHF 300.00**, welche wir zusammen mit der Vorauszahlung zum Zeitpunkt der definitiven Buchung verrechnen.

In der Pauschale inbegriffene Leistungen:

- Individuelle Besichtigungen und 7 Tage Erreichbarkeit bei Fragen per E-Mail.
- Detailbesprechung im Schloss, ca. 2-3 Monate vor der Hochzeit (Dauer ca. 60-90 Minuten)
- Degustation von 3 Weiss- und Rotweinen bis zu einem Flaschenpreis von CHF 75.00.
- Persönliche Betreuung vor und während dem Anlass

# SCHLOSS SCHADAU

HOTEL - RESTAURANT

## **Aperitif – der Start in Ihr Fest**

Bei schönem Wetter findet der Aperitif auf der traumhaften Schlosswiese am See statt. Selbstverständlich finden wir bei schlechter Witterung die passende Lösung im Schlossinnern. Beachten Sie bitte, dass die Restaurant-Terrasse sowie die Veranda öffentlich zugänglich bleiben.



## **Blumen & Kerzen- schön vergänglich**

Den perfekten Blumenschmuck dürfen sie selbstverständlich durch Ihren Wunschfloristen bringen lassen. Gerne stellen wir auch den Kontakt zu unseren Partnerfloristen her oder bestellen Blumen nach Ihren Wünschen und Ihrem Budget.

Folgende Option können wir ausserdem anbieten:

Grosse 5-armige Kerzenständer mit Stabkerzen	pro Stück	CHF	30.00
--	-----------	-----	-------

## **Stuhlhussen- edel und glamourös**

Um der Lokalität ein noch festlicheres Ambiente zu verleihen und die Tische eleganter aussehen zu lassen, sind Stuhlhussen ein edles Accessoire. Unsere Stuhlhussen sind passend zur verwendeten Tischwäsche.

Die Miete für die Stuhlhussen beträgt ab CHF 14.00 pro Husse inkl. Montage und Reinigung.

## **Menükarten / Namenskarten**

Gerne drucken wir kostenlos das Menü auf A5 mit Ihrem Wunschtitel.

Für unsere eleganten, gefalteten A5-Doppelkarten berechnen wir CHF 2.50 pro Stück.

Mitgebrachte Namenskarten decken wir gerne gemäss Ihrem Tischplan kostenlos ein. Wir bitten Sie, diese vorgängig nach Tisch und in der Reihenfolge zu sortieren.



SCHLOSS  
**SCHADAU**  
HOTEL - RESTAURANT

## Zapfengeld

Unsere Weinkarte verfügt über eine grosse Auswahl an Weinen zu fair kalkulierten Preisen. Falls Sie dennoch Weine selbst mitbringen möchten, ist dies selbstverständlich möglich.

Für die Einlagerung im Vorfeld, die Temperierung und für Gläser und Service berechnen wir folgende Preise pro 75cl-Flasche:

- Weiss-, Rosé- und Rotweine CHF 35.00
- Champagner und Schaumweine CHF 45.00

Bitte teilen Sie uns im Vorfeld mit, welche Sie ausschenken möchten.

**Wir bitten um Verständnis, dass es nicht möglich ist, eigene Spirituosen oder Softgetränke mitzubringen.**

## Hochzeitstorten – süsse Momente

Wir bitten unsere Brautpaare, die Hochzeitstorte bei Ihrem Wunschpartner selbst zu bestellen und den Transport zu organisieren. Selbstverständlich kann die Torte nach der Anlieferung bei uns gekühlt werden. Gerne empfehlen wir Anita Barretos süsse Werkstatt in Spiez:

Kontakt: [info@suesse-werkstatt.ch](mailto:info@suesse-werkstatt.ch), 076 367 86 94

Kosten für den Service der Hochzeitstorte:

Torte als Eröffnung des Dessertbuffets, integriert im Buffet			kostenlos
Dessert von Schloss Schadau, anschliessend Torte zum Kaffee	pro Person	CHF	4.50
«nur» Torte als Dessert (inkl. kleiner Fruchtdecoration)	pro Person	CHF	7.50

## Probeessen

Ab einer Gesellschaft von 50 Erwachsenen Personen möglich. Ihr Wunschmenü-Hauptgang können Sie gerne im Voraus probeessen. Dieser muss vorher jedoch klar definiert und abgesprochen sein und uns mindestens 14 Tage vor dem Datum des Probeessens mitgeteilt werden. Vorspeise und Dessert können à la carte bestellt werden. Für das Brautpaar gibt es eine Ermässigung von 50 % auf den Hauptgang bei der Degustation. Weitere Gäste bezahlen den vollen Preis.

Zeitpunkt: 1-2 Monate vor dem Hochzeitstag  
Montag-Donnerstag mittags und abends  
Freitagmittag  
Sonntagabend

*Freitagabend, Sonntagmittag sowie Samstag ganztags sind nur in Ausnahmefällen und nach vorheriger Absprache möglich.*

# SCHLOSS SCHADAU

HOTEL - RESTAURANT

## Feuerwerk, Himmels-/Wasserlaternen, Ballone

Ein Feuerwerk hat immer etwas Magisches.

Gerne klären wir bei Bedarf die Möglichkeiten ab. Aus Sicherheitsgründen ist ausschliesslich Boden- oder Barock-Feuerwerk möglich (z.B. brennende Herzen, Fackeln, Vulkane, etc.) und muss durch eine professionelle Firma gezündet werden und bis 22.00 Uhr beendet sein. Das Zünden von normalem Feuerwerk (Raketen etc.) ist nicht gestattet. Auf jeden Fall muss Feuerwerk jeglicher Art von uns und der Stadt Thun bewilligt werden.

Himmelslaternen sind nicht gestattet, Wasserlaternen auf dem See auch nicht. Ballone steigen lassen ist nicht grundsätzlich verboten, muss jedoch bei uns angemeldet werden und ist aus Umweltschutzgründen nicht unbedingt gern gesehen.

## Mitternachts-Snack

Tanzen macht hungrig!

Nachfolgend finden Sie einige Ideen, welche wir gerne nach Ihren Wünschen erweitern:

Fleischkäse mit Kartoffelsalat und Brot	pro Person	CHF	12.00
Mini Hot Dog / Kabis / Röstzwiebel	pro Person	CHF	10.00
Mini-Burger (Fleisch und / oder Vegi)	pro Person	CHF	10.00
Chili con carne	pro Person	CHF	12.00
Gulaschsuppe mit Ruchbrot	pro Person	CHF	10.00
Bündner Gerstensuppe	pro Person	CHF	10.00
Pizza-Stücke	pro Person	CHF	10.00

## Flaschenpreise für Spirituosen – Zeit zum Sparen

Damit auch beim Digestif oder dem Longdrink die Kosten unter Kontrolle bleiben, bieten wir Ihnen attraktive Flaschenpreise an.

Definieren Sie im Vorfeld, welche Getränke wir Ihren Gästen anbieten dürfen. Selbstverständlich besteht auch die Möglichkeit, Cocktails und Long Drinks in Form einer Open-Bar nach Verbrauch anzubieten.

### Digestifs:

- Grappa, Cognac je nach Wahl Flasche à 70cl ab CHF 180.00
- Gunzwiler-Obstbrände von Urs Hecht Flasche à 50cl ab CHF 180.00

### Longdrinks, inklusive Filler (Orangensaft, Cola, Tonic, Bitter-Lemon)

- Gin, Vodka, Whisky, Tequila etc. Flasche à 70cl ab CHF 180.00  
(Andere Spirituosen und Spitzenqualitäten auf Anfrage.)

# SCHLOSS SCHADAU

HOTEL - RESTAURANT

## Verlängerung – mehr Zeit zum Feiern

Feiern in unseren Räumen ist an Hochzeiten und bei geschlossenen Gesellschaften wie folgt möglich:

FR bis 01.30 Uhr

SA bis 03.00 Uhr

SO-DO bis 01.00 Uhr

Ab Mitternacht berechnen wir pro angemeldeten Gast ab 16 Jahren eine Verlängerungsgebühr von CHF 3.00 pro Stunde. Mindestens jedoch CHF 150.00/h

Bitte beachten Sie, dass bei Musik in den Räumen ab 22.00 Fenster und Türen geschlossen sein müssen und ab 00.30 Uhr der Aussenbereich für Darbietungen/Spiele nicht mehr genutzt werden kann.

Falls nicht alle 6 oblig. Hotelzimmer (ganzer 1. Stock + Zimmer 15) durch das Brautpaar gebucht sind, muss die Lautstärke ab 22.00 Uhr gedrosselt und die Türen zu den anderen Bereichen im Schloss geschlossen werden.

Aufräumarbeiten (DJ, Band, etc.) müssen bis 30 Minuten vor Ende der Verlängerung beendet sein. Die öffentlichen Bereiche des Schlosses werden eine halbe Stunde nach Verlängerung geschlossen.

Falls externe Technik oder sonstiges Equipment durch uns verräumt werden muss, erlauben wir uns, CHF 500.00/h in Rechnung zu stellen.



## Technik – up to date

Sehr gerne stellen wir Ihnen oder Ihren Gästen bei Bedarf unseren Medienwagen mit HDMI-Anschluss, Flipchart oder Pinwand zur Verfügung.

Unsere Musik- und Mikrofon-Anlage können wir Ihnen gerne für CHF 350.00 zur Verfügung stellen.

## Hochzeitsversicherung

Die Hochzeit ist ein besonderer Tag im Leben und hoffentlich wird er mindestens so schön verlaufen, wie Sie sich das erträumt haben. Falls doch etwas dazwischenkommt und das Fest ausfällt oder verschoben werden muss, schützt Sie die Hochzeitsversicherung immerhin vor den finanziellen Folgen. In der Schweiz wohnhafte Paare können diese Versicherung direkt bei der [Zürich Versicherung online](#) abschliessen.

SCHLOSS  
**SCHADAU**  
HOTEL - RESTAURANT

## **Abschliessende Ergänzungen**

Die in dieser Dokumentation erwähnten Preise sind gültig bis zum 31. Dezember 2025.

Die Hochzeitsdokumentation wird laufend ergänzt und überarbeitet.

Herzlichen Dank für die Zeit, welche Sie sich beim Lesen all dieser Informationen genommen haben.

Uns ist es ein Anliegen, Ihnen alle gewünschten Informationen ehrlich und transparent mitzuteilen und auf möglichst alle Fragen eine Antwort zu finden.

Gerne sind wir für Sie da.



Version Dokumentation: Juli 2024